

# INSTRUCTIE VOOR DE DUURZAAMSTE VOUWVAAS VAN DE WERELD DE KUNST VAN HET VOUWEN

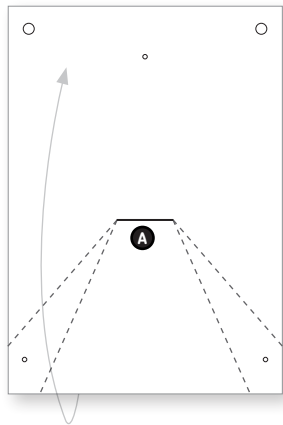
IN EEN PAAR STAPPEN EEN  
DUURZAAM WANDVAASJE  
KIJK OP HENDRIK.NU VOOR DE INSTRUCTIEFILM

## EEN VOUWVAAS VAN STEEN

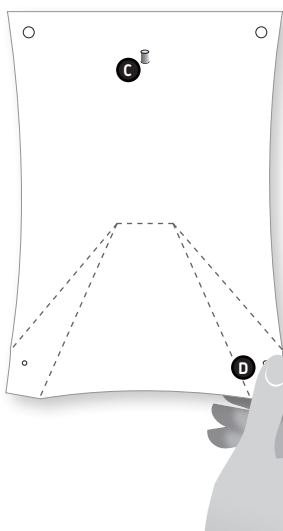
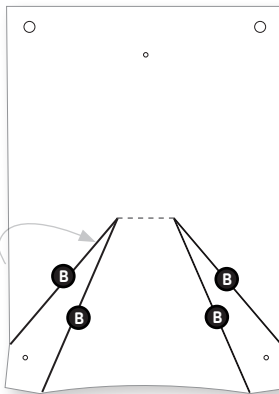
DEZE VOUWVAAS IS GEMAAKT VAN STONEPAPER. HET BESTAAT VOOR 80% UIT GEMALEN STEEN (CALCIUM CARBONAAT) EN VOOR 20% UIT GERECYCLED HDP (EEN SCHONE KUNSTSTOF, BESTAANDE UIT KOOLSTOF EN WATERSTOF). TIJDENS DE PRODUCTIE WORDT ER NAUWELIJK WATER EN ENERGIE GEBRUIKT WAARDOOR HET EEN ZEER LAGE CO2 EMISSIE HEEFT. HET IS VOLLEDIG WATER-RESISTENT EN HEEFT EEN HOGE SCHEURWEERSTAND. STONEPAPER IS ISO 14001:2004 GECERTIFICEERD EN HEEFT HET C2C-ZILVER CERTIFICAAT.

**1** NEEM DE ONGEVOUWEN VAAS UIT DE VERPAKKING. ROL DEZE OPEN EN LAAT HET EEN AANTAL UREN PLAT LIGGEN OP TAFEL, ZODAT DE VAAS WEER HELEMAAL VLAK IS. HEB JE WEINIG GEDULD : ) LEG ER DAN VOORZICHTIG EEN BOEK OP.

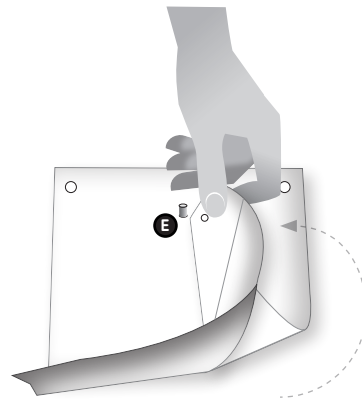
**2** LEG DE ONGEVOUWEN VAAS MET (A) NAAR BOVEN, SLA HET VEL DUBBEL EN VOUW AAN DE ACHTERZIJDE VAN DE VAAS ALLEEN OP HET ZWART GEARCEERDE LIJNTJE.



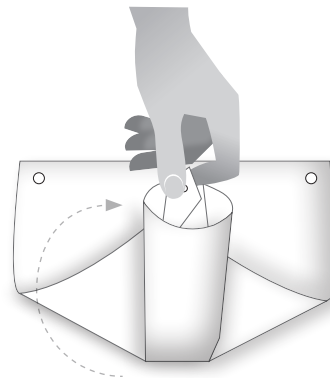
**3** DRAAI HET VEL OM, VOUW DE (B) VIER DIAGONALE LIJNEN. (OOK AAN DE ACHTERZIJDE VAN HET VEL) VAN BUITEN NAAR BINNEN.



**4** LEG HET VEL VLAK OP TAFEL, STEEK (C) HET SCHROEFJE MET DE HOLLE KANT DOOR DE OPENING. NEEM DE RECHTER-ONDERHOEK VAN DE VAAS, TUSSEN JE DUIM EN WIJSVINGER. (D)



**5** DRAAI DE PUNT NAAR BINNEN EN GELIJKTJIDIG OMHOOG, (E) BRENG DE PUNT ZO HOOG DAT HET GAATJE BOVEN DE HOLLE SCHROEF KOMT. DRUK DE SCHROEF DOOR HET GAATJE.

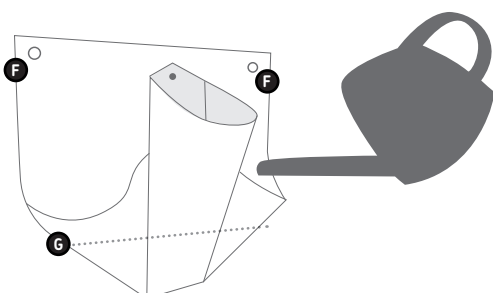


**6** DRAAI DE LINKER-ONDERHOEK OP DEZELFDE WIJZE NAAR BINNEN ZOALS BIJ 5 EN DRUK OOK HET GAATJE VAN DE LINKER-ONDERHOEK DOOR DE HOLLE SCHROEF. MAAK DE SCHROEF DICHT DOOR HET ANDERE DEEL VAN DE SCHROEF ER OP VAST TE DRAAIEN. DUW EVENTUEEL, VAN BINNEN NAAR BUITEN, WAT KLEINE DEUKJES UIT, DE WANDVAAS IS GEREED.

## OPHANGEN VAN HET WANDVAASJE MET ZUIGNAPJES

DUW DE ZUIGNAPPEN, VAN ACHTEREN NAAR VOREN, DOOR DE GAATJES (F) MET HET ZUIGDEEL NAAR ACHTEREN. MAAK DE ZUIGNAPJES, AAN DE ZIJDE WAAR ZE VASTGEPLAKT WORDEN, EEN BEETJE VOCHTIG, DRUK DE ZUIGNAPJES STEVIG AAN OP HET GLAS.

**LET OP:** HANG HET VAASJE EERST OP VOOR JE HET MET WATER VULT. VUL DE VAAS MET WATER TOT HET STREEPJE ZIE (G).



HENDRIK.NU ©

### TIPS

- **OPHANGTIPS** JE KUNT HET VAASJE OOK MET 2 PUNAISES OF SPELDJES OP EEN PRIKBORD BEVESTIGEN. OF MET 2 SCHROEFJES / SPIJKERS AAN DE MUUR.
- **GLAS** MAAK DE ZUIGNAPJES VOCHTIG VOOR HET OPHANGEN.
- **VOUW** DE VAAS OP EEN VLAkke TAFEL. MAAK SCHERPE VOUWEN MET JE VINGERS. VOUW NIET MET HARDE VOORWERPEN, DE VAAS KAN HIERDOOR GAAN LEKKEN.
- **LEES** BIJ ELKE STAP NAUWKEURIG DE INSTRUCTIE VOORDAT JE START MET VOUWEN. BEKIJK EVENTUEEL OOK DE INSTRUCTIEFILM OP HENDRIK.NU

### LET OP

DEZE VOUWVAAS HEEFT EEN GEBRUIKS-GARANTIE VAN MAXIMAAL 12 MAANDEN. HET MATERIAAL VAN DEZE VOUWVAAS WORDT GEMAKKELIJK AFGEBROKEN ONDER INVLOED VAN ZONLICHT. HET ZAL BEGINNEN TE BARSTEN ALS EEN EIERSCHAAL IN DE BUITENLUCHT NA EEN PERIODE VAN 9 Å 12 MAANDEN (INDIEN DE VAAS 10 UUR PER DAG BUITEN IN DE VOLLE ZON STAAT).